

~~SOLLTE~~  
~~HÄTTE~~  
~~KÖNNTE~~  
~~WÜRDE~~  
~~WOLLTE~~  
**MACHEN!**

**SPINNER automation GmbH**

Elly-Beinhorn-Straße 4

71706 Markgröningen

[www.spinner-automation.de](http://www.spinner-automation.de)

JAHRESEINBLICKE N° 22





~~SOLLTE~~  
~~HÄTTE~~  
~~KÖNNTE~~  
~~WÜRDE~~  
~~WOLLTE~~  
**MACHEN!** 



# Inhalt

## 01 ESSAY

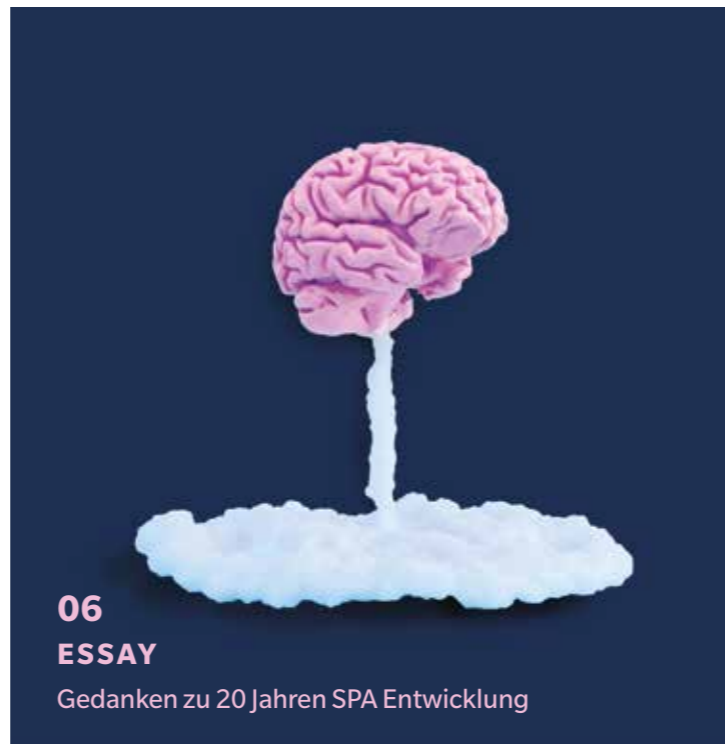
- **06 20 JAHRE MACHEN IST WIE WOLLEN, NUR KRASSER**  
2002 haben wir die SPINNER automation offiziell gegründet. Als kleine „Garagenfirma“ sind wir gestartet und haben uns in 20 Jahren zu einem mittelständischen Unternehmen entwickelt.  
*von Dominik Jauch*

## 02 TECHNISCHES

- **08 EIGENENTWICKLUNG ROBOBOX**  
Manchmal fällt man Entscheidungen aus dem Bauch heraus, ohne dass diese vorher durchkalkuliert sind oder vorher die Wirtschaftlichkeit berechnet wurde. Genau so sind wir in das Produkt ROBOBOX gestartet.  
*von Jörn Maier*
- **10 LET'S PLAY TOGETHER**  
Unser ROBOBOX Konfigurator  
*von Dominik Jauch*

## 03 PROJEKTE

- **12 DREI KUNDENPROJEKTE MIT UNTERSCHIEDLICHSTEN ANSPRÜCHEN**  
Individuelle Lösungen für unseren Kunden Aqua Cut, EBM und Kyocera  
*von Jörn Maier*



- 12 PROJEKTE**  
Immer wieder spannend, was uns an Anforderungen erwartet.



- 08 TECHNISCHES**  
Was aus unserem „Corona-Baby“ geworden ist



- 30 MESSE**  
Endlich wieder Messe! Unsere ROBOBOX hat ihren Auftritt



## 04 SPA INTERN

- **22 WIR BILDEN AUS!**  
Es wird nicht leichter, gut ausgebildete Fachkräfte auf dem Arbeitsmarkt zu finden. Daher sind wir bereits seit über 10 Jahren Ausbildungsbetrieb.  
*von Petra Blatt*
- **24 NEUE KOLLEGEN UND 10 JAHRE FIRMENJUBILÄUM**  
Die einen haben gerade gestartet, die anderen sind schon 10 Jahre mit an Board.  
*von Petra Blatt*
- **26 FEIERN GEHT IMMER**  
Weihnachtsfeier, Grillfest, Jubiläum *von Sarah Eckelt*



- 28 SPA INTERN**  
Wir feiern unser 20-jähriges Jubiläum!

- **30 HEIM- UND AUSWÄRTSPIEL**  
Messen METAV, AMB und bei uns im Haus *von Dominik Jauch*
- **34 HERZENSANGELEGENHEIT**  
Unsere Kooperation mit der AHW-Schule *von Sarah Eckelt*
- **36 FUHRPARK MIT 4 UND 2 RÄDERN**  
Erneuerung und Neue Sichtweisen *von Andreas Eibner*
- **38 IT-WELT UND PV-ANLAGE**  
Neues im Serverraum und auf dem Dach *von Andreas Eibner*

2002 BIS 2022

# 20 JAHRE MACHEN, IST WIE WOLLEN NUR KRASSER!

Am 09.09.2002 haben wir die **SPINNER automation** offiziell gegründet. Als kleine „Garagenfirma“ sind wir gestartet und haben uns in 20 Jahren zu einem mittelständischen Unternehmen entwickelt.

**In all den Jahren hat uns besonders eine Eigenschaft ausgezeichnet: MACHEN!**

## Was meinen wir mit MACHEN?

Im Duden finden sich viele Synonyme für MACHEN.

Wie zum Beispiel: besser werden, gedeihen, sich gut entwickeln, in den Griff kriegen, meistern, schaffen,... !

## Genau damit identifizieren wir uns seit 20 Jahren!

Damit sind wir konstant und bodenständig gewachsen, haben uns an neue Herausforderung gewagt, Krisen überstanden und uns stetig weiterentwickelt.

Die letzten beiden Jahre waren für uns alle oftmals aufwühlend, anstrengend und nicht planbar. Unruhigen Zeiten blicken wir entgegen; **und doch ist das für uns kein Grund pessimistisch zu sein.**

## All die anstehenden Herausforderungen erfordern Menschen und Unternehmen, die ins TUN kommen.

Die nicht andere für irgendwelche Versäumnisse verantwortlich machen, sondern die im Rahmen ihrer Möglichkeiten anpacken und neue Wege suchen.



**Wir freuen uns auf die kommenden Jahre und sind gut gerüstet!  
Was wir in 2022 alles bewegt haben, seht ihr auf den folgenden Seiten!  
Viel Spaß damit!**



## EIGENENTWICKLUNG: ROBOBOX

# MANCHMAL FÄLLT MAN ENTSCHEIDUNGEN AUS DEM BAUCH HERAUS...

...Ohne dass diese vorher durchkalkuliert sind oder vorher die Wirtschaftlichkeit berechnet wurde. Genau so sind wir in das **Produkt ROBOBOX** gestartet.

Es kam Corona, wir hatten freie Kapazitäten und innerhalb weniger Wochen wurde aus einer ersten Idee unsere Robobox geboren.

**Und genau so hat sich Herr Julian Fichtner, Geschäftsführer Fichtner CNC- Technik, im Februar 2022 zum Invest in unsere ROBOBOXtreme entschieden.**

Die Lösung machte bei der Besichtigung einer Vorführzelle in Hösbach einen guten Eindruck.

**Das Ding wird sich schon rechnen, dachte sich Herr Fichtner, und entsprechend Entlastung bringen.**

*Geschäftsführer Herr Fichtner // CNC-Technik*

Knapp einen Monat nach der Bestellung hat der neue Kollege ROBOBOX bei Firma Fichtner seinen Platz gefunden und die Arbeit aufgenommen. Dank des CNC Fachwissens bei Firma Fichtner verlief der Start reibungslos und die ROBOBOX konnte innerhalb weniger Tage viele Bauteile übernehmen, angefangen bei kleinsten Losgrößen. Durch das direkte Schraubstockhandling über den Roboter liefert die Automation genau die Flexibilität, die Firma Fichtner für ihre Bauteile benötigt.

**Der neue Kollege ROBOBOX bei Firma Fichtner hat seit dem Start genauso viele Kranktage wie der Inhaber – keinen.**

Aber dafür hat der Inhaber nun am Wochenende mal den einen oder anderen Tag frei, an denen die ROBOBOX die Teile macht, für die es früher Personen an der Maschine gebraucht hat.

**Von Beginn an profitieren auch wir von der gemeinsamen Partnerschaft mit der Firma Fichtner CNC- Technik.**

Damit die ROBOBOX die ideale Unterstützung in der Fertigung darstellt, nehmen wir Rückmeldungen und Ideen zu Weiterentwicklungen sehr gerne auf und setzen diese um. Herr Fichtner hat einige Ideen eingebracht, die in der Zwischenzeit bereits umgesetzt wurden und von denen alle Kunden profitieren.

**Anders verhielt es sich beim gemeinsamen Projekt mit Firma Desaga GmbH.**

Im Rahmen einer CNC-Schulung bei unserer Vertretung Fa. Hollenbach kam Herr Kirchner mit seinem Kollegen spontan bei uns vorbei, um zu sehen, was wir an automatisierten Lösungen haben. Er berichtete damals von den RC2-Komponenten der Fa. Gressel, das ihn sehr überzeugt hatte, uns aber noch kein Begriff waren. Kurz nach seinem Besuch startete die Entwicklung der ROBOBOX bei uns im Haus und u.a. dank des Hinweises von Herr Kirchner entwickelten wir die ROBOBOX auch für den Einsatz der Gresselkomponenten.

**Heute steht unsere ROBOBOX bei Firma Desaga und bearbeitet die unterschiedlichsten Werkstücke.**

Das Besondere bei diesem Projekt ist, dass wir alles an einer bestehenden Maschine, an der keinerlei Vorbereitungen für eine Automation vorhanden waren, angebaut haben.

Die Schnittstelle zwischen Maschine und Roboter wurde deshalb ebenso nachgerüstet wie die Beladeklappe für den Roboterzugang. Damit war nun auch die Basis für Nachrüstungen bei anderen Kunden gelegt.

Die ROBOBOX kann damit nun jederzeit an bestehenden SPINNER Maschinen nachgerüstet werden.

**Das Projekt war in vielerlei Hinsicht besonders, aber immer geprägt von einer sehr offenen und vertrauensvollen Kommunikation, die viel zum Erfolg der Realisierung beigetragen hat.**

**„Die ROBOBOX läuft sehr gut und wir können diese sehr gut einsetzen. Wir sind mit der Zusammenarbeit mit SPINNER automation sehr zufrieden und schätzen die Kommunikation und Umsetzung auf Augenhöhe.“**

*Herr Kirchner // Fa. Desaga*



KEINE ANGST, WIR WOLLEN NUR SPIELEN !

# ROBOBOX KONFIGURATOR:

## Let's play together!

Anfangs haben wir unseren Fokus auf den Bau und die technischen Details der ersten **ROBOBOXEN** gerichtet. Doch schon bald kam die Frage auf, wie wir die Kunden eigentlich über unsere „**Corona Baby**“ informieren?

01//

Also haben wir uns intensiv mit der Zielgruppe und den Menschen beschäftigt, für welche unsere **ROBOBOX** eine Entlastung darstellen soll.

Gelandet sind wir bei technikbegeisterten Menschen, welche eine kleine Fertigung verantworten und dort ihren Alltag bewältigen müssen.

02//

Die zweite Frage hat darauf abgezielt, wie es uns gelingen kann diese Personen für die **ROBOBOX** und ihre Möglichkeiten zu begeistern?

Nach vielen Gedanken und Workshops sind wir am Ende beim **SPIELEN** gelandet.

Ja klar, wir sind selbst Techniker und am liebsten haben wir was in der Hand zum Zerlegen, es gibt Knöpfe zum drücken und irgendetwas muss sich bewegen. Und so war unser **ONLINE ROBOBOX Konfigurator** geboren.

Dank der erstklassigen Zusammenarbeit mit unserer Agentur „dialoggrafik“ und Firma „Combeonation“ ist in kurzer Zeit eine Landingpage und der Produktkonfigurator für unsere **ROBOBOX** entstand.

Für uns selbst eine große Hilfe, um den Kunden die Möglichkeiten zu zeigen. Und natürlich das optimale Werkzeug, damit sich jeder Interessent selbst mit der genialen Lösung auseinandersetzen kann!

VIEL SPASS

BEIM SPIELEN AUF

ROBOBOX.DE



www.robobox.de

**GESAMTMASSE**

Höhe	2300 mm
Breite	1300 mm
Tiefe	1200 mm
Gesamtgewicht	1800 kg

**ROBOBOX**

€ 99.050  
inkl. MwSt. und Transport  
unabhängige Post

ANFRAGEN

IHRE WERKSTÜCKE | SCHUBLADEN | EINLAGEN | ZUSATZOPTIONEN | ANBINDUNG

**TEILGEWICHT**  
bis 4kg  
bis 15kg  
Ausführung Roboter Fanuc M100/12

**FORM**  
Rund  
Eckig  
automatische Reinigung  
Ausführung Greifer Doppelgreifer zentrisch

**ABMESSUNGEN**  
0 - 90 mm  
0 - 140 mm  
individuell  
Ausführung Greiffinger Doppelgreifer / 2 90



SPINNER AUTOMATION

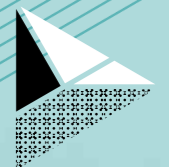
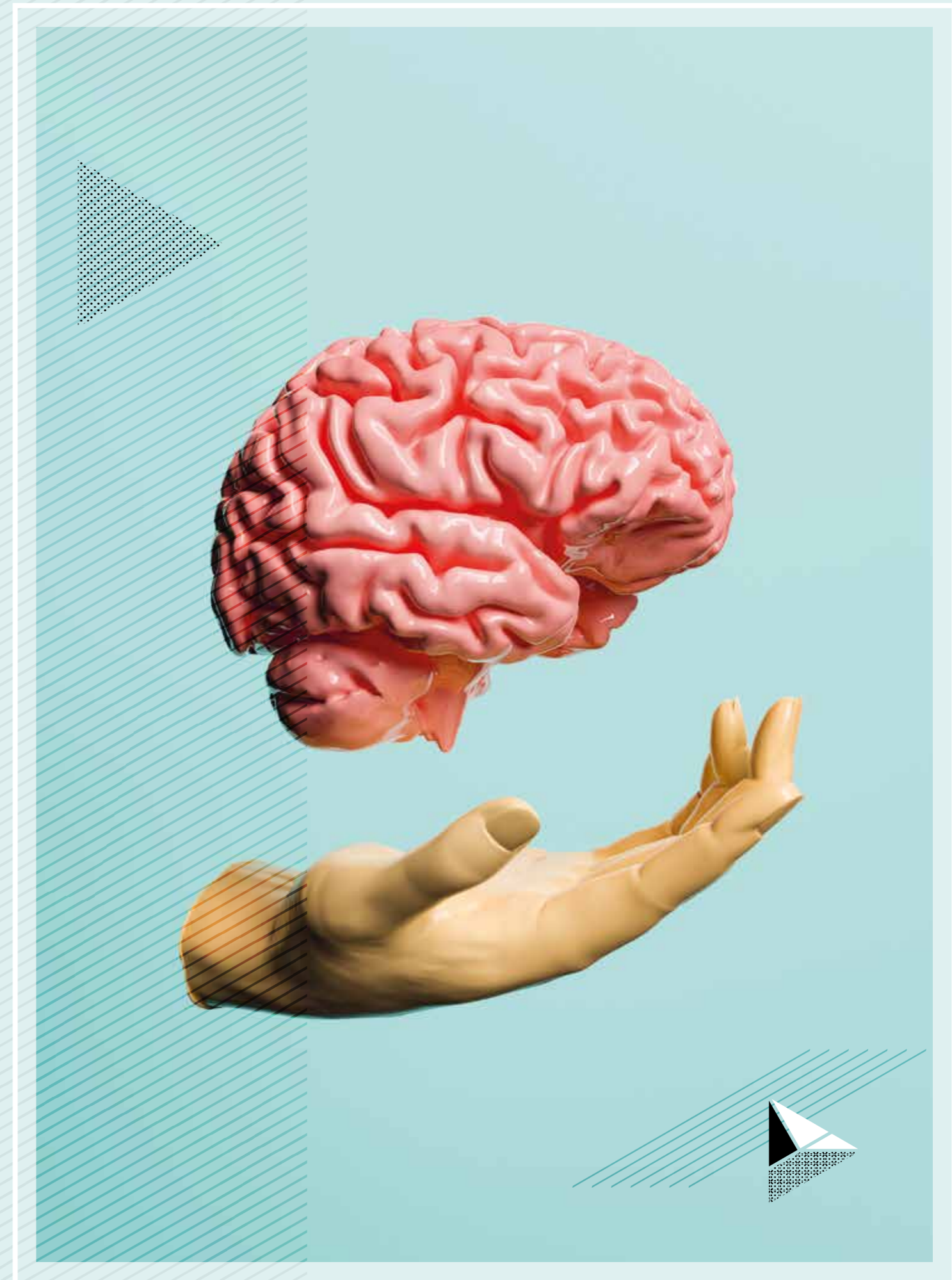
*Projekte*

# **UNSERE KUNDEN: MUTIGE MACHER DIE IHRE ZUKUNFT SELBST IN DIE HAND NEHMEN.**



Es ist immer wieder eine Freude zu sehen was möglich wird, wenn wir Projekte Hand in Hand mit unseren Kunden entwickeln dürfen.

Seht selbst auf den folgenden Seiten...



## KUNDE AQUACUT

ROBOBOXTREME –  
NEXT LEVEL

Wenn Du denkst jetzt gibt's nix mehr, kommt von irgendwo die Firma Aqua Cut her...

**Die Entwicklung unserer ROBOBOX erfolgt sowohl auf Basis unserer eigenen Ideen, oft genug aber auch auf Anfragen und Ideen unserer Kunden.**

SPINNER automation

Genau durch eine solche Anforderung kam zu unserer ROBOBOXtreme die Erweiterung mit Palettenhandling dazu. Die Firma Aqua Cut GmbH, ansässig in Altlandsberg, bietet neben dem Wasserstahlschneiden auch die Zerspanung der Bauteile mit an. So können die Kunden direkt fertige Bauteile bis hin zu fertigen Baugruppen bei Firma Aqua Cut beziehen.

**Basierend auf dem Tätigkeitsfeld gibt es bei Firma Aqua Cut immer wiederkehrende Bauteile, aber vor allem auch ständig neue Bauteilanfragen, die bedient werden müssen.**

Um beide Bereiche zukünftig auch für kleinere Werkstückdimensionen abdecken zu können, wurde der bestehend **Maschinenpark um eine SPINNER U5-630 inkl. ROBOBOXtreme erweitert.**

So können alle Losgrößen dank der Flexibilität der Automation automatisiert bearbeitet werden, ohne dass ein Techniker mehrmals täglich die Anlage rüstet.



**Um die Anforderungen von Firma Aqua Cut jedoch vollumfänglich abdecken zu können, war eine Erweiterung unserer ROBOBOXtreme nötig.**

Aqua Cut bearbeitet zusätzlich Bauteile, welche nicht in einem Zentralspanner auf der Maschine gespannt werden können, sondern nur direkt auf eine Palette aufgeschraubt werden.

Die Paletten wechselt der Roboter nun ebenfalls automatisch in die Maschine ein. Die Palettenbevorratung erfolgt direkt im Schubladensystem der Robobox, die kompakten Abmessungen der Anlage bleiben erhalten.



**Die ROBOBOX bei Firma Aqua Cut kann nun je nach Kundenanfrage und Bauteilanforderung unterschiedlich genutzt werden:**

- ▶ Einwechseln eines Spannmittels in die Maschine für die manuelle Beladung der Spannmittel zur Einzelteillfertigung
- ▶ Abgreifen der Bauteile aus der Schublade mit dem passenden Spannmittel, Beladung des Spannmittels mit Bauteil in die Maschine
- ▶ Beladung der Palette mit aufgespanntem Werkstück in das Nullpunktspannsystem der Maschine



KUNDE EBM

# HÖCHSTE ZEIT FÜR VERKETTUNG – HÖCHSTE ZEIT FÜR ERWEITERUNG

2012

haben wir unsere zweite Montagehalle gebaut.

2017

kam noch die zusätzliche Halle für den Wareneingang dazu.

Wir dachten, damit haben wir für die kommenden Jahre erstmal ausreichend Platz zum Bau der Anlagen.

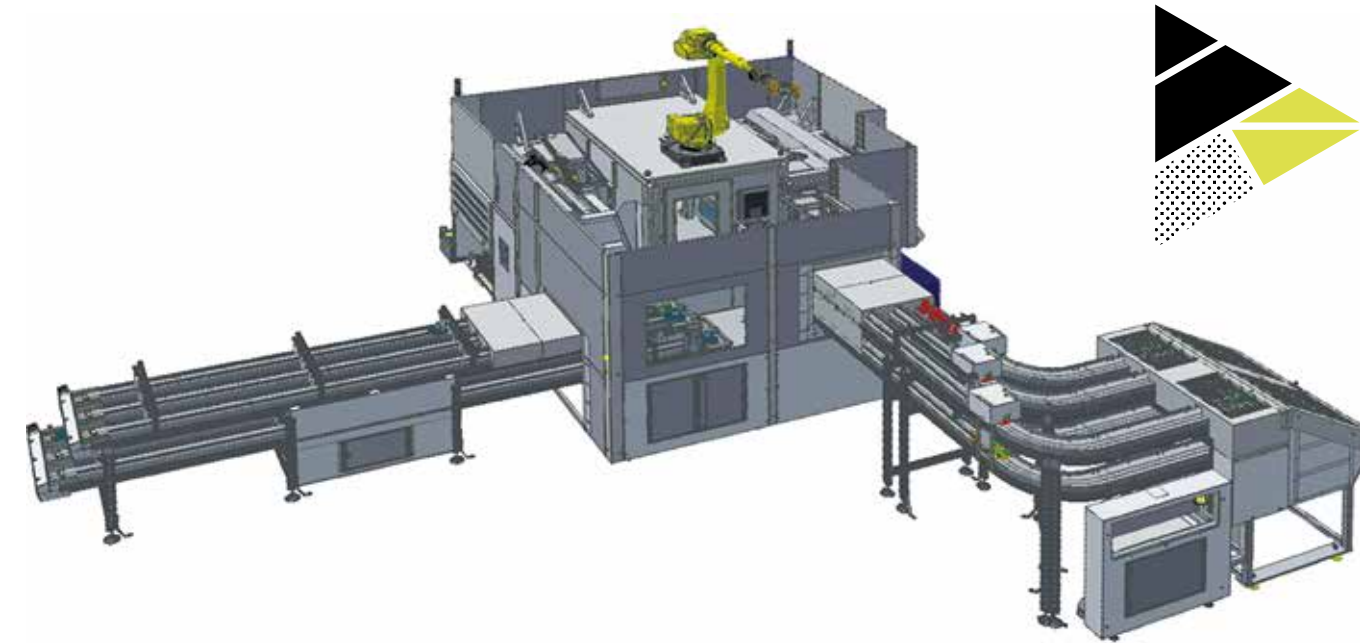
**Wie sich nun gezeigt hat: ein Irrglaube.**

Im Rahmen des Projekts mit unserem Kunden EBM Papst mussten wir in Summe knapp 75 Meter Förderband bei uns in der Halle aufbauen, parallel zu allen anderen Kundenprojekten.

EBM Papst ist bekannt durch seine Produkte im Bereich der Luft- und Antriebstechnik. Auf Grund der dahinter stehenden Stückzahlen in vielen Bereichen, können diese nur mit Automation in Deutschland produziert werden.

So ging es bei diesem Projekt neben der Bearbeitung der Bauteile vor allem auch um einen vollverketteten Ablauf im Bereich der Lüfter.

**Der Erfolg solcher Projekte ist, dass die Produkte in Deutschland bleiben und nicht die Wertschöpfung ins Ausland geht. Ein Erfolg für uns alle.** SPINNER automation Jörn Maier



Verkettung zweier TC400 Maschinen

75 Meter Förderband

## ▶ #01

Auf diesen Maschinen werden aus zwei Typen Rohling 6 Bauteile gedreht, je nach Bedarf der nachgeschalteten Prozesse. Die Bedarfsermittlung, welche Bauteile als nächstes benötigt werden, erfolgt hierbei voll automatisch. Zur Absicherung von Fehlern am Rohling in Form von Lunkern werden die Bauteile in dieser Anlage optisch auf Fehlstellen kontrolliert und bei Bedarf separiert. Um einen personalarmen Betrieb der Anlage zu gewährleisten, sind alleine die Rohlinge auf 34 Meter Förderband bevorratet. Da die Anlage selbst überwacht, welche Fertigteile als nächstes benötigt werden, bedarf es den Bediener noch zum gelegentlichen Auflegen neuer Rohlinge und Wechseln der Schneidplatten, den Rest übernimmt die Anlage.

## ▶ #02

Die Auftragssteuerung erfolgt bei dieser Anlage über Informationsübertragung per Werkstückträger. Gemäß den hinterlegten Informationen wird das passende Bearbeitungsprogramm an der Maschine ausgewählt und an der Messstation zur Prüfung der Lagersitze die passende Messstrategie gewählt, bevor das Bauteil weiter zu den nächsten Stationen gefördert wird. Die Fertigung der Lagersitze erfordert hohe Genauigkeiten, weshalb eine automatische Vermessung der Durchmesser nach der Bearbeitung inklusive Rückführung der Messwerte für den mannarmen Betrieb von großer Bedeutung ist. So stellt die Anlage autonom die Maße wieder auf Toleranzmitte, wenn es z.B. zu einem Verschleiß der Werkzeuge kommt.

## ▶ #03

Die Informationen wandern mit den Bauteilen durch die Gesamtanlage und versorgen die jeweiligen einzelnen Einheiten damit. Dies ist nur bei einer sehr genauen und engen Abstimmung aller Projektverantwortlichen möglich – **dank der guten Zusammenarbeit zwischen EBM und uns jedoch eine gut zu lösende Aufgabe.**

## Bei dieser Anlage spielt vorallem die Vollverkettung eine große Rolle:

## ▶ #01:

Den Start der Gesamtanlage bildet unser Verbund von zwei TC400, die von einem zentralen Roboter bestückt werden.

## ▶ #02:

Nach mehreren Zwischenprozessen kommt das Bauteil an unseren nächsten Verbund.

## ▶ #03:

Entscheidend für das erfolgreiche Gesamtprojekt ist hierbei die reibungslose Kommunikation der gesamten Anlage.

KUNDE KYOCERA

# ANLAGE MIT FINGERSPITZENGEFÜHL

Nehmen Sie ein Stück Tafelkreide, bohren Sie in die Mitte noch ein Loch, so dass die Kreide dünnwandig wird. Und dann stellen Sie sich vor, Sie müssen dieses Teil in einer CNC-Maschine spannen, bearbeiten und mit einem Roboter greifen.

**Wo viele abwinken und Projekte ablehnen, fangen wir an nach Lösungen zu suchen. Im Idealfall, wie bei diesem Projekt, gemeinsam mit dem Kunden, der das Know-How zu seinem Werkstoff und seinen Werkstücken sowie deren Bearbeitung hat.**

Der Werkstoff ist in diesem Fall grüne Keramik, also gepresstes Keramikpulver, das zu einem späteren Zeitpunkt gesintert und damit zu einem festen Körper wird. Auf dieser Maschine werden Bauteile bearbeitet, die nach Fertigstellung zur Durchflussmessung eingesetzt werden - im Besonderen bei aggressiven Medien, wie zum Beispiel Coca Cola, bei denen andere Materialien versagen.

Die Anlage konnten wir 2022 ausliefern und die Anlage liefert genau die Ergebnisse, die sich der Kunde erhofft hat: **Die Bauteile werden beschädigungsfrei in der Maschine bearbeitet und die Produktion läuft trotz der empfindlichen Bauteile vollautomatisiert.**



#01

Um mit größtmöglichem „Fingerspitzengefühl“ die Bauteile zu spannen, haben wir sogenannte **PML Futter** verbaut. Hierbei wird das Spannmittel direkt über Pneumatik angesteuert und nicht über den Spannzylinder und bewegte Mechanik. Dadurch können sehr geringe Spannkkräfte verwendet werden und die Beschädigung der Bauteile vermieden werden.

#02

Bei Bauteilen aus gepresstem Staub erzeugt die Maschine bei der Zerspanung ebenfalls nichts als Staub. Die Kühlung der Werkzeuge erfolgt über Luft, so dass der „zerspante“ Staub aufgewirbelt wird und sich an allen Stellen der Maschinen, inkl. Führungen, Spindeln etc. absetzt und so innerhalb kurzer Zeit zu Verschleiß und Ausfällen führt.

**Basierend auf unseren Erfahrungen aus vergleichbaren Projekten** wurde die Maschine mit Zusatzoptionen wie Sperrluft, Sonderschutzabdeckungen und einem gesamten Absaugungskonzept mit gezieltem Luftstrom ausgestattet.

## Entscheidend für den Erfolg der Anlage sind zwei Hauptschwerpunkte:

- ▶ #01: Feinfühligkeit bei Handling und Spannung
- ▶ #02: Schutz der Maschine



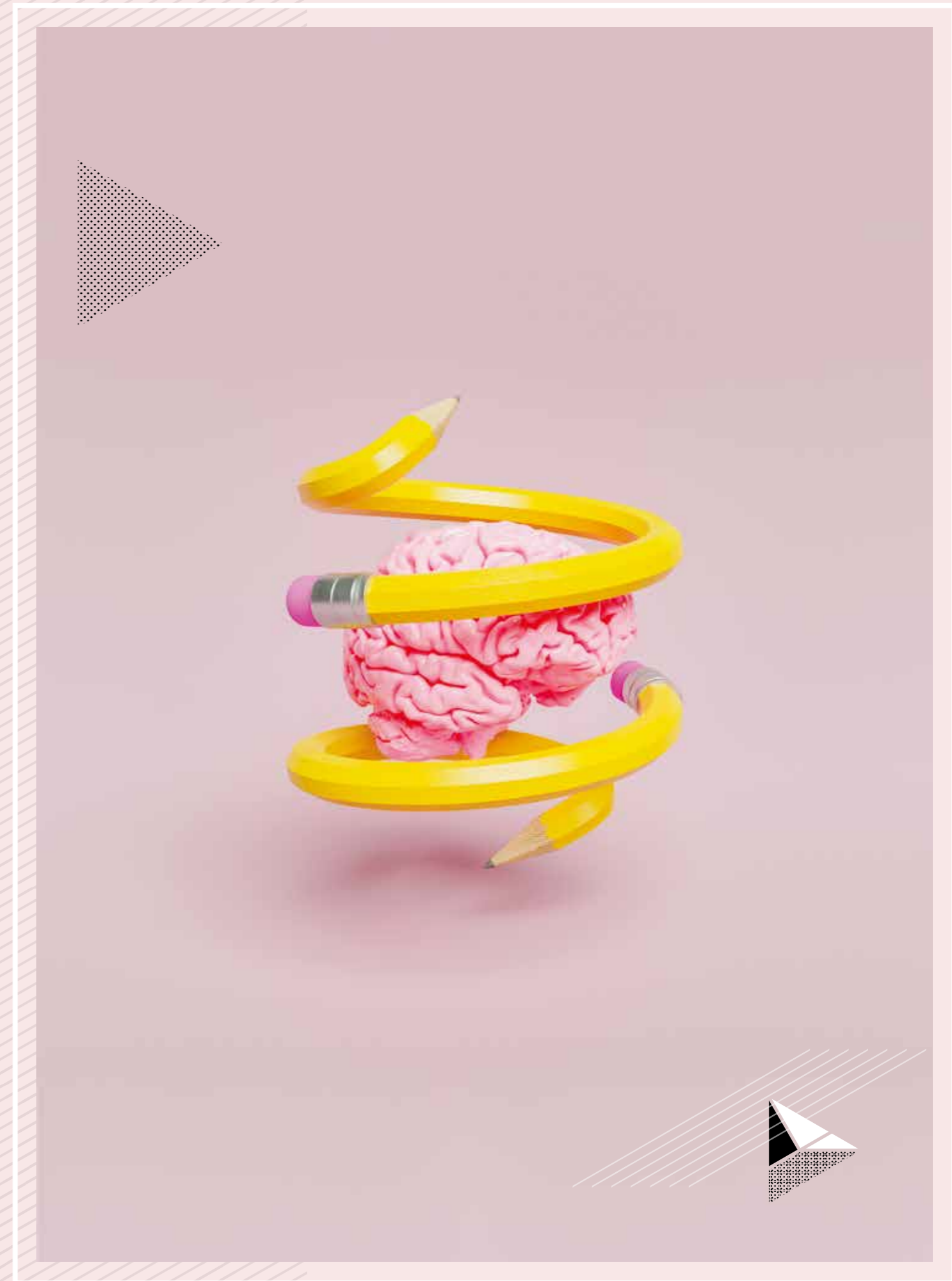
SPINNER AUTOMATION

*intern play*

# REINSPICKELN ERLAUBT! DEN UNTERSCHIED MACHEN DIE KOLLEGIN- NEN UND KOLLEGEN IN UNSEREM UNTER- NEHMEN.



Wenn Dich interessiert wer diese Menschen sind, was sie bewegt und was bei uns sonst so los ist, dann hilft nur weiterblättern!



WIR BILDEN AUS!

# ZEIT, UM IN DIE EIGENE ZUKUNFT ZU INVESTIEREN!

Es wird nicht leichter, gut ausgebildete Fachkräfte auf dem Arbeitsmarkt zu finden, welche auf die Bedingungen im eigenen Unternehmen optimal vorbereitet sind. Daher bieten wir bereits seit über 10 Jahren die **Ausbildungsberufe Industriemechaniker/-in und Mechatroniker/-in** an und sagen somit dem Fachkräftemangel den Kampf an.



Unsere Azubis von links nach rechts: Simeon, Noah, Andreas, Jasmin, Gentian, Sammet, Timo, Qasem, Arvanit

### Der Startschuss ist gefallen!

Unser neuer Azubi Timo Hölle hat als zukünftiger Mechatroniker am 01.09.2022 die Startlinie überquert und beginnt nun seine Reise in das Berufsleben.

**Wir wünschen ihm dabei viel Glück und Erfolg.**

### Die erste Etappe überwunden!

So, das erste Ausbildungsjahr und die ersten beruflichen Hürden haben die Industriemechaniker Arvanit Mehaj und Ufuk Sammet Karaca, sowie Gentian Krasniqi als Mechatroniker bereits hinter sich gebracht.

**Macht weiter so!**

### Jetzt nur nicht aus dem Rhythmus bringen lassen!

Unsere Mechatroniker Jasmin Schubecker und Noah Boy, sowie Qasem Qanbari als Industriemechaniker haben den zweiten Streckenabschnitt hinter sich gelassen und haben bereits viele Erfahrungen in verschiedenen Kundenprojekten sammeln können.

**Ihr seid auf einem sehr guten Weg.**

### Das Ziel ist nicht mehr weit!

Jetzt heißt es nochmals richtig Gas geben. Unsere Entspurtler Andreas Hablitzel als Mechatroniker und Simeon Ley als Industriemechaniker eilen in Richtung der Zielgeraden.

**Ihr habt es fast geschafft!**

### Ein großartiges Finish!

Am 01.09.2018 begonnen, hat unser Luis Zürn nach erfolgreich abgeschlossener Abschlussprüfung seine Ausbildung als Mechatroniker beendet und hat die Ziellinie überquert.

**Herzlichen Glückwunsch!**

**Wir freuen uns sehr, dass er auch weiterhin ein wichtiges Teammitglied für unsere Elektromontage bleibt und somit ein fester Bestandteil in unserem Unternehmen ist!**

► SIEBEN AUF EINEN STREICH: UNSERE NEUEN KOLLEGEN

# TATKRÄFTIGE HILFE

Die Zeiten und Bedingungen ändern sich so schnell, dass wir unsere Ziele ständig auf die Zukunft ausrichten müssen. Unterstützt werden wir dabei von unseren neuen Kollegen und Kolleginnen, die wir herzlich willkommen heißen!



# EIN HERZLICHES Dankeschön!

Unser ganz besonderer Dank gebührt:

**Irmgard Schneider, Thomas Krauss, Stephan Schied, Johann Kurasch und Jörn Maier.**

DIE SICH MIT IHREN GANZEN KRÄFTEN FÜR UNSERE PROJEKTE, DEM TEAMGEIST UND UNSEREN ERFOLG SEIT ÜBER 10 JAHREN EINSETZEN.

Die SPINNER automation lebt von der Begeisterung Außergewöhnliches zu vollbringen.

Auch die Zusammenarbeit mit Euch hat für jeden Einzelnen im Team einen ganz besonderen Stellenwert.

Eure Leidenschaft, Motivation und Einsatzfreude sind für uns ein großes Vorbild, selbst schwierige Herausforderungen aus voller Überzeugung anzupacken.

*Daher danken wir Euch ganz herzlich für Eure Treue und gratulieren zum 10. Arbeitsjubiläum!*



WIR FEIERN IM WINTER UND IM SOMMER

# DÜRFEN ODER NICHT DÜRFEN – DAS WAR HIER DIE FRAGE

Unsere Weihnachtsfeier stand lange auf der Kippe. Darf man mit einer solchen Gruppengröße feiern? Und wenn ja: wie und mit welchen Einschränkungen?

Am Ende gab es zum Glück grünes Licht, wenn auch mit Auflagen, weshalb leider nicht alle Kolleg\*-innen teilnehmen konnten.



Dominik und Jörn mit musikalischer Ansprache



Der Ausklang des Jahres wird gefeiert

Nach dem Start mit Feuershow, Glühwein und Flammkuchen, gab es hervorragendes Essen im Schützenhaus Neckarweihingen. Nicht zuletzt, dank des tollen Fleisches, das einmal mehr von Dominiks Rindern stammte. Eine musikalische Ansprache, eine Runde Bingo, das neue Lieblingsspiel von Dominik und die etablierte Tombola der Weihnachtsgeschenke sorgten für beste Unterhaltung.

**Wir freuen uns schon auf die nächste Weihnachtsfeier, dann hoffentlich wieder ohne Auflagen und mit voller Besetzung.**

## Grillfest 2022: Bei uns stehen die Chef's noch selbst am Grill.

Auch in diesem Jahr haben wir uns dazu entschieden, unseren jährlichen Betriebsausflug durch ein **leckeres BBQ** zu ersetzen.

Da Dominik ja quasi direkt an der „Quelle“ sitzt, hat er uns mit Fleisch aus eigener Schlachtung beliefert. **Bei gutem Wetter und bester Laune standen die Chef's persönlich am Grill.**



Dominik und Jörn - die zwei Griller haben Spaß



FIRMEN JUBILÄUM - EIN GRUND ZU FEIERN!

# 20 JAHRE SPINNER AUTOMATION

Unser diesjähriges **Firmenjubiläum** haben wir zum Anlass genommen, in geselliger Runde mit **unseren Mitarbeitern und deren Familien** zu feiern.

## Zu Beginn der Veranstaltung konnten sich Groß und Klein bei einer Runde Fußball auspowern.

Zuschauer waren hierbei natürlich auch herzlich willkommen. Auch die angrenzende Kletterhalle wurde von vielen mit Begeisterung angenommen, und so waren unsere Plätze für den Kletterkurs schnell belegt.



Fußballspielen und Kletterhalle - die Feier ging sportlich los

## Sport macht ja bekanntlich hungrig - und so ging es im Anschluss weiter ins Restaurant.

Nachdem sich alle ihre Stärkung am Buffet geholt hatten, waren nun die „grauen Zellen“ gefragt. Hierbei führten Andy, Jörn und Dominik mit Ihren Fragen und Hintergrundwissen geschickt durch 20 Jahre SPA.



Team „BIER“ freut sich über den Sieg

Nach einem knappen Kopf an Kopf Rennen konnte sich letztendlich das **Team „BIER“** als Sieger hervorheben.

Passend zum Teamnamen darf sich die Belegschaft nun auf eine Palette Bier als Siegesprämie freuen.

Rätselraten zu 20 Jahre SPINNER automation



Mit guter Laune wurde durch den Saal getanzt



▶ MESSE METAV IN DÜSSELDORF 21. - 24.06.22

## AUSWÄRTSSPIEL

Nach zwei Jahren ohne Messe, haben wir mit der **Metav in Düsseldorf** unser erstes Auswärtsspiel bestritten. Geprägt von Absagen vieler Aussteller, ist die Veranstaltung auf lediglich eine Halle zusammengeschumpft.



SPINNER automation - Auswärtsspiel in Düsseldorf

**Wir als SPINNER hatten damit einen der größten Messetände und zeigten die meisten Zerspanungsmaschinen.**

Da Nordrhein-Westfalen gemeinsam mit Baden-Württemberg, zu den verkaufsstärksten Bundesländern zählt, blicken wir trotz der obigen Rahmenbedingungen auf einen guten Messeverlauf zurück. Zeitweise hat es sich wie eine SPINNER Hausmesse angefühlt.

**Für unsere ROBOBOX war es der erste öffentlich Auftritt.**

Von den ca. 3.500 Besucherinnen und Besuchern, war so gut wie jeder bei uns auf dem Stand. Wir hatten gut zu tun und konnten neue Kontakte knüpfen.

**Bei den NRW - Technologietagen Ende November können wir daran anknüpfen und sind uns sicher so manchen Interessenten für uns als Kunden zu gewinnen.**

▶ MESSE AMB IN STUTTGART 13. - 17.09.22

## HEIMSPIEL

Die **AMB in Stuttgart** ist unser „SPINNER automation Messe Heimspiel“. Direkt vor der Haustüre und im Herzen der Baden-Württembergischen Industrie.

**Mit knapp 65.000 Besucherinnen und Besuchern und einem voll belegten Messegelände, hat die AMB an die Zeiten vor Corona angeknüpft.**

Es war eine große Freude, sich nach langer Zeit wieder persönlich zu begegnen und in den Austausch zu kommen. Besonders ist uns aufgefallen, dass der lange Zeit gemiedene Handschlag, wieder wie selbstverständlich dazu gehört hat.

**Wir waren mit gleich fünf Automationsanlagen vertreten, so viele wie noch nie.**

Vier davon auf unserem SPINNER Messestand und eine auf dem Stand der Fa. Gressel. Angefangen von der SPINNER PD mit Roboterhandlung über eine automatisierte Microturn mit Palettierer bis hin zu drei ROBOBOXEN. Damit konnten wir den Besuchern ein großes Spektrum unserer Automationsmöglichkeiten zeigen. Sowohl unsere individuellen kundenspezifischen Lösungen als auch unsere standardisierten ROBOBOXEN. Letztere ist auf überaus positive Resonanz gestoßen.



SPINNER automation - Heimspiel direkt vor unserer Haustüre

In Sachen Kompaktheit und Lagerkapazität stellt sie eine der optimalsten Lösungen auf dem Markt aktuell dar.

**Mit einem Stapel Arbeit sind diese 5 Tage Messe für uns zu Ende gegangen. Die Nacharbeit wird uns noch bis Jahresende beschäftigen.**



▶ VERANSTALTUNG IM HAUS: NRW - TAGE

# NRW ZU BESUCH IM SCHWABENLÄNDLE

Vom 26.–28. April war unsere **SPINNER Vertretung NRW** mit interessierten Automationskunden zu Gast bei uns in Markgröningen.

**Solche Automationstage sind für Kunden gedacht, die sich intensiver mit dem Thema Automation auseinandersetzen möchte.**

Im Vergleich zu sonstigen Messen können wir den Kunden bei uns im Haus tiefere Einblicke geben. Von der Konstruktion, über die Montage bis hin zur Programmierung zeigen wir den gesamten Produktentstehungsprozess live.



**Für spezielle Kundenanforderungen haben wir bei uns im Haus auch immer Zugriff auf alle möglichen und unmöglichen Konzepte, welche bereits realisiert wurden.**

**Damit gelingt es meistens, gemeinsam mit den Kunden, eine Idee für die Lösung ihrer Herausforderung zu entwickeln.**

Nach einem informativen Tag ging es mit den Kunden ins Porsche Museum nach Zuffenhausen und anschließend zum Essen. Bei Rostbraten und Spätzle haben wir den Tag ausklingen lassen. Echt schwäbisch halt.



WIR UND DIE AHW - SCHULE

# HERZENSSACHE AUGUST-WERNER-SCHULE MARKGRÖNINGEN

Manchmal hilft auch ein Bus, um sich **Träume verwirklichen zu können.**

Bei bestem Wetter haben sich Manfred und Andy auf den Weg gemacht, um bei der feierlichen Übergabe auf dem Campus der staatlichen Schule für Körper- und Mehrfachbehinderte in Markgröningen dabei zu sein.

**Gemeinsam mit weiteren Sponsoren übernehmen wir einen Teil der Leasingraten des neuen Firmenfahrzeugs.**

Der Bus bietet neun Sitzplätze und einen Rollstuhlplatz – bei Bedarf kann umgebaut werden.

**Auch das Thema Umwelt hat hier bei der Anschaffung eine Rolle gespielt.**

„Aufgetankt“ wird dank der Photovoltaikanlage auf dem Dach der Schule mit Solarstrom.

**Das AHWerk ist unsere Herzenssache und wir freuen uns auf viele weitere Projekte in den kommenden Jahren.**

SPINNER automation Andy Eibner

Gemeinsam mit weiteren Sponsoren übernehmen wir einen Teil der Leasingraten des neuen Firmenfahrzeugs. Der Bus bietet neun Sitzplätze und einen Rollstuhlplatz.



Andreas Eibner und Manfred Jauch bei der Fahrzeugübergabe

## UNSER NEUER FUHRPARK AUF 4 UND 2 RÄDERN

# WAS LANGE WÄRT

Höchste Zeit für Veränderung wurde es für unseren Fuhrpark. Viele unserer **Poolfahrzeuge** waren in die Jahre gekommen und ein Austausch dringend erforderlich.

Das galt auch für das von unserem Wareneingang für Warentransporte an unsere Lieferanten genutzte Fahrzeug. Auch das Fassungsvermögen unseres Wareneingangsfahrzeug sollte erweitert werden. Mit unserem neuen Partner Autohaus Scharfenberger haben wir den **Tausch aller unserer Poolfahrzeuge** vorgenommen – alle Alten weg, dafür lauter neue **Skoda Octavia** her. Auch wenn es am Ende deutlich länger gedauert hat von Bestellung zur Lieferung der Autos als ursprünglich gedacht (dem Chipmangel sei Dank), hat sich die Geduld ausgezahlt.



Unser neuer Fuhrpark

## Unser Wareneingang ist seit diesem Jahr nun vollelektrisch unterwegs.

Die meisten Fahrten betragen nur wenige Kilometer, welche nun, geladen über die Solarzellen auf unseren Gebäuden, elektrisch gefahren werden. Gleichzeitig können wir nun dank größerem Ladevolumen noch mehr Komponenten selbst fahren und sparen den einen oder anderen LKW-Transport. Gut für den Geldbeutel und die Umwelt.



Unser Wareingangs-Fahrzeug ist vollelektrisch

## Kontinuierlich steigender Anteil an fahrradfahrenden KollegInnen sorgt für Parkplatznot am Fahrradständer



Auch bei SPA fahren immer mehr KollegInnen mit dem Fahrrad zur Arbeit. Sei es aus gesundheitlichen oder Umweltschutzgründen, ob aus Sparsamkeit oder einfach deswegen, weil Fahrradfahren Spaß macht.

## Mit dem Fahrrad zur Arbeit pendeln wird auch bei uns immer beliebter.

Die Teilnahme am **Projekt „Stadtradeln“** geht auf die Idee unseres **Kollegen Matthias** zurück, der auch mit am meisten Kilometer für dieses Projekt eingefahren hat. Aber auch das ganze Jahr über ist Matthias einer der Kollegen mit dem konstant größten Durchhaltevermögen.

Beim Gesamtergebnis erradelte das Team von Spinner automation **in 4 Wochen 2.602 km und sparte somit umgerechnet 401 kg CO2 ein. Ein gutes Ergebnis, das aber nur Ansporn sein kann für die nächsten Jahre.**

## NEUE IT- INFRASTRUKTUR

# NEUE IT-WELT FÜR BESSERES ARBEITEN

Zum Jahreswechsel 22/23 wird es eine große Veränderung im Bereich der Server-Infrastruktur geben.

Wir werden sowohl alle Hauptserver als auch unsere Datensicherungsserver erneuern und uns damit auf ein anderes Level hinsichtlich der Leistungsfähigkeit begeben.

Auch wird es für alle KollegInnen einfacher werden, von außerhalb der Firma, z.B. aus dem Homeoffice, zu arbeiten.

Verbunden damit ist auch ein Umstieg wichtiger Software auf aktuelle Versionen, hauptsächlich im CAD- sowie im CAD/CAM-Bereich.

Dies ist auch der Bereich, der am meisten von den Neuerungen profitieren wird. Hier wird aber auch die Umstellung auf neue Strukturen und Abläufe am größten sein. Unsere IT-Betreuer der Firma netvision werden uns aber ausreichend und ausführlich darauf vorbereiten.

Bereits installiert wurden neue Switches und Verteiler sowie die Glasfaserverkabelung zwischen allen Hauptverteilern in der Firma.

Natürlich wird diese Umstellung im laufenden Betrieb nicht machbar sein und wir werden an den Schließtagen „zwischen den Jahren 22/23“ den Umbau leisten, so dass sich alle KollegInnen zum Start im neuen Jahr auf eine neue IT-Welt bei Spinner automation freuen dürfen.

## Erweiterung unserer Photovoltaik-Anlage

Bereits seit 2008 verrichten **130 PV-Module - Made in Germany!** - auf dem Gebäude 1 Ihren zuverlässigen Dienst und erzeugen bei einer Peakleistung von **29,9 kW pro Jahr ca. 30.000 kW Strom**, der ins Netz eingespeist wird.

**In diesem Jahr wurden insgesamt 270 PV-Module mit einer Gesamt-Peakleistung von knapp 100 kW auf dem kompletten Hallendach unseres Gebäudes 2 sowie auf dem Dach des Bürotraktes neu installiert.**

Beim Vergleich dieser Zahlen zeigt sich auch deutlich die technische Weiterentwicklung in diesem Bereich: die 2008 installierten Module können jeweils 230 W liefern, während die nun installierten Module eine Leistungsabgabe von 370 W pro Modul leisten können.



Photovoltaik-Anlage versorgt uns an den allermeisten Tagen mit 100% Eigenstrom

**Seit 05.07.2022 läuft nun der Betrieb dieser Anlage und lieferte in diesem Sommer zwischen 400 kW und 600 kW Strom pro Tag, der uns im Betrieb an den allermeisten Tagen zu 100% mit Eigenstrom versorgt!**

Voraussichtlich werden wir uns im gesamten Jahr im Schnitt zu 50% mit unserem eigenen Strom versorgen können. Dies entspricht einer Leistung von 98.000 kW pro Jahr. Die bald installierten E-Ladesäulen auf dem Firmenparkplatz werden ebenso von der Photovoltaik-Anlage mit Strom versorgt, so dass wir die E-Fahrzeuge mit klimaneutralem Strom laden können.



---

**Spinner automation Jahreseinblicke N° 22**

---

**IMPRESSUM:**

**Herausgeber**

**SPINNER automation GmbH**

Elly-Beinhorn-Straße 4  
D-71706 Markgröningen

**Konzeption & Design**

**Tanja Jung dialoggrafik**

[www.dialog-grafik.de](http://www.dialog-grafik.de)

**Druckerei**

**Stoll Farbtreu Druckerei GmbH**

